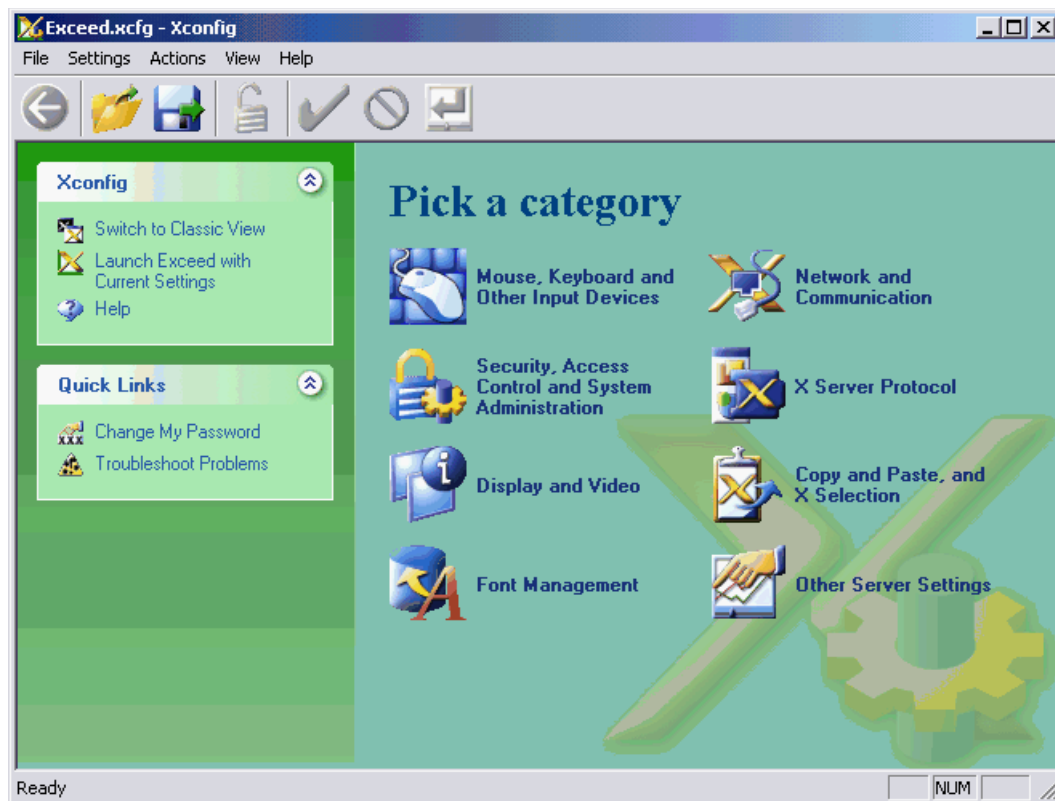
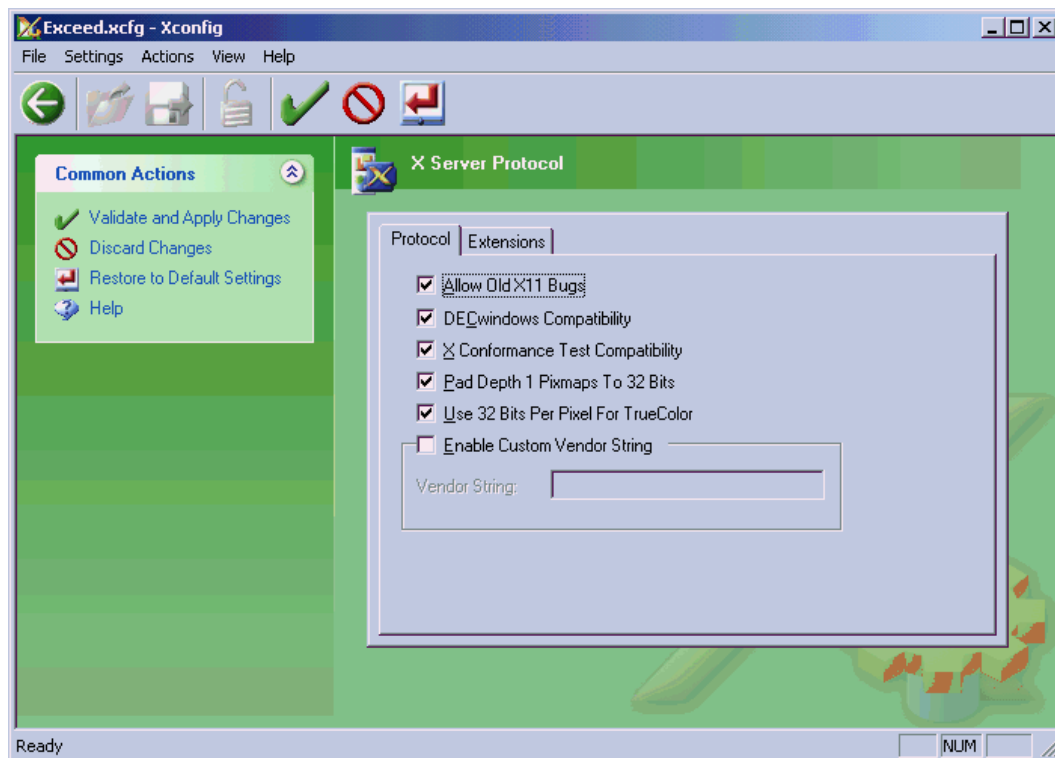


Xconfig aufrufen: (Änderungen jeweils mit dem Haken  bestätigen)



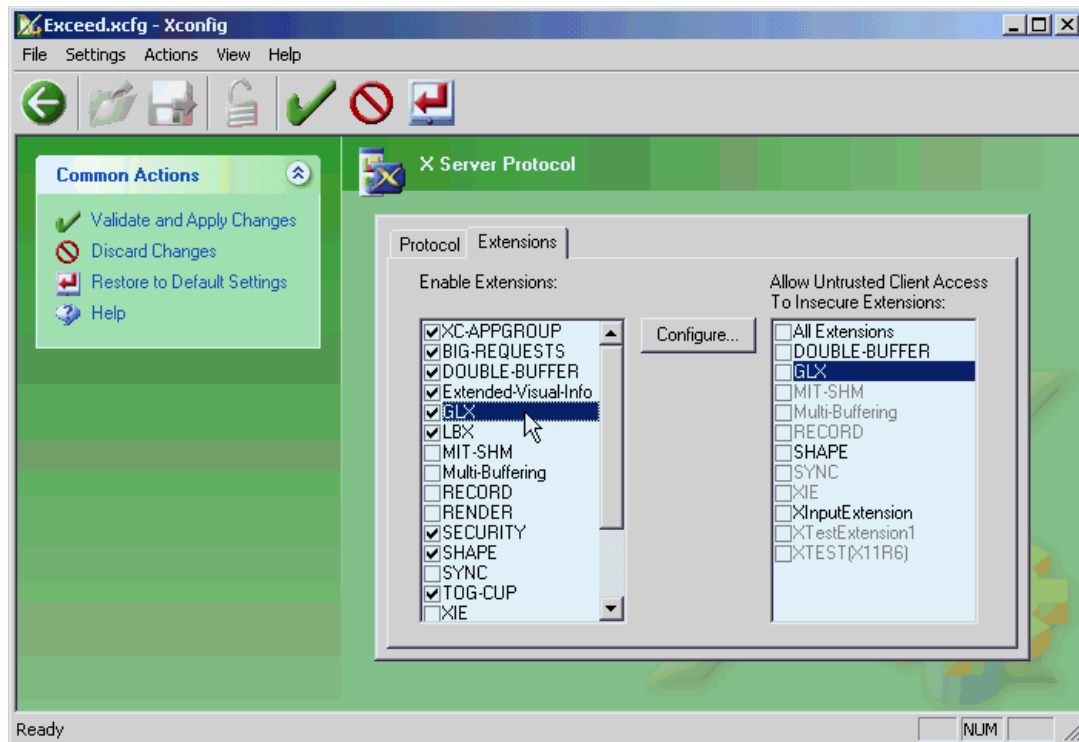
1). **X Server Protocol** aufrufen:



Häkchen setzen wie in der Abbildung

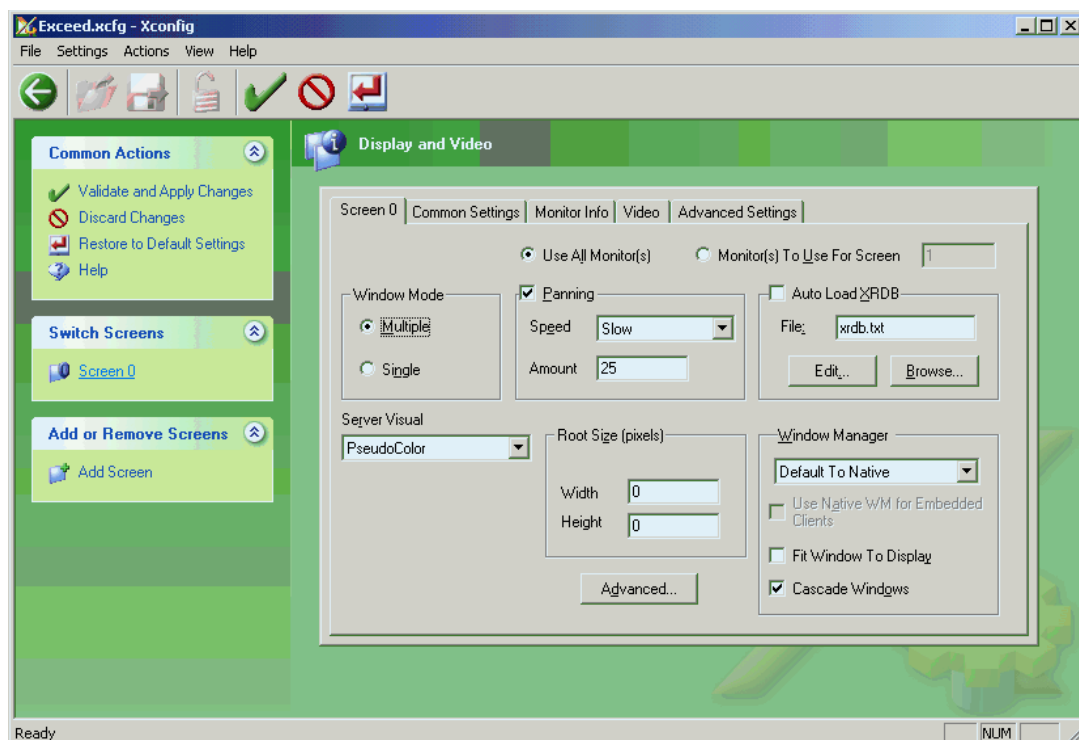
Einstellungen Exceed für SolidJoin (Exceed 3D schon installiert):

Unter **X Server Protocol:** auf „Extensions“ gehen:



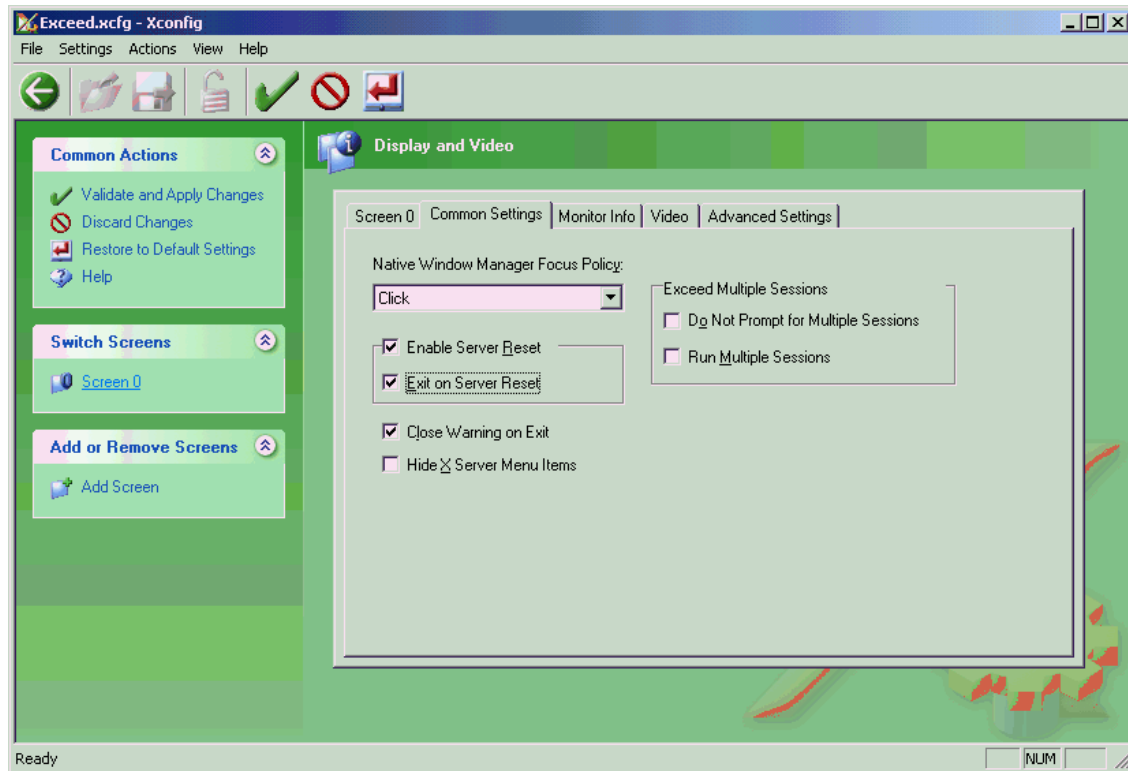
unter „Enable Extensions“ auf der linken Seite für den Eintrag „GLX“ Häkchen setzen. In der rechten Box muß nichts gesetzt werden.

2.) Unter *Display and Video*:

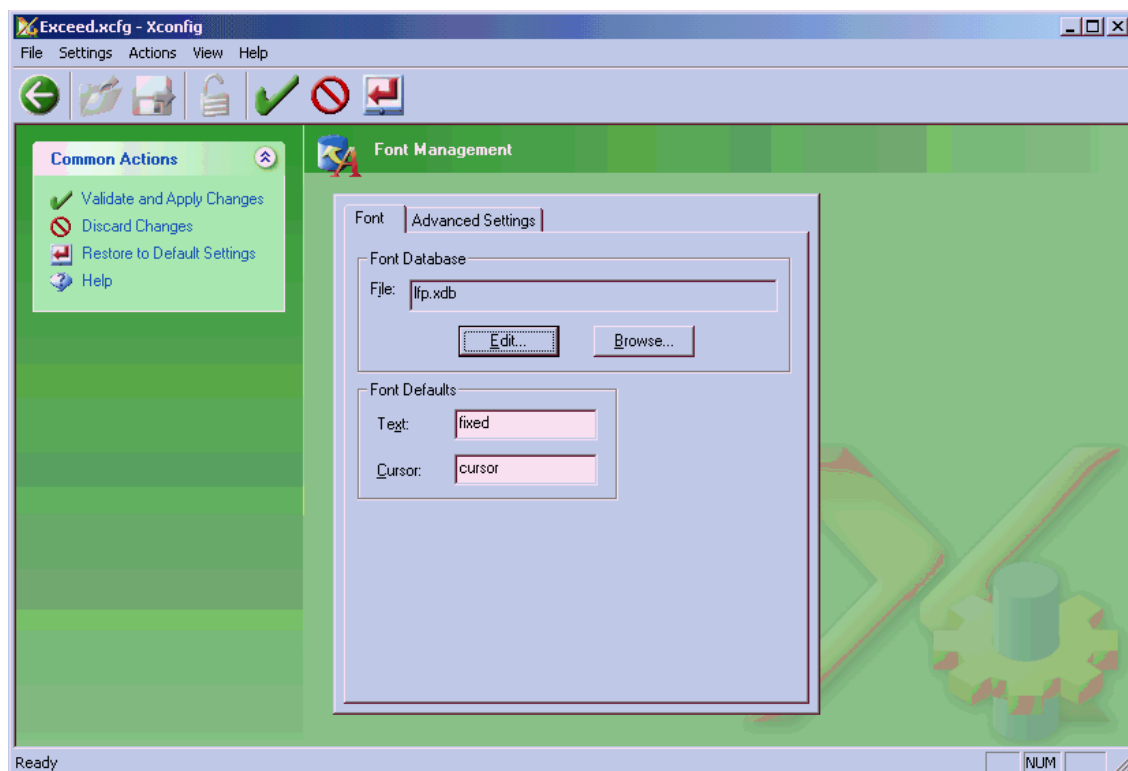


Window Mode auf "Multiple", Server Visual auf "Pseudo Color", Rest Voreinstellung

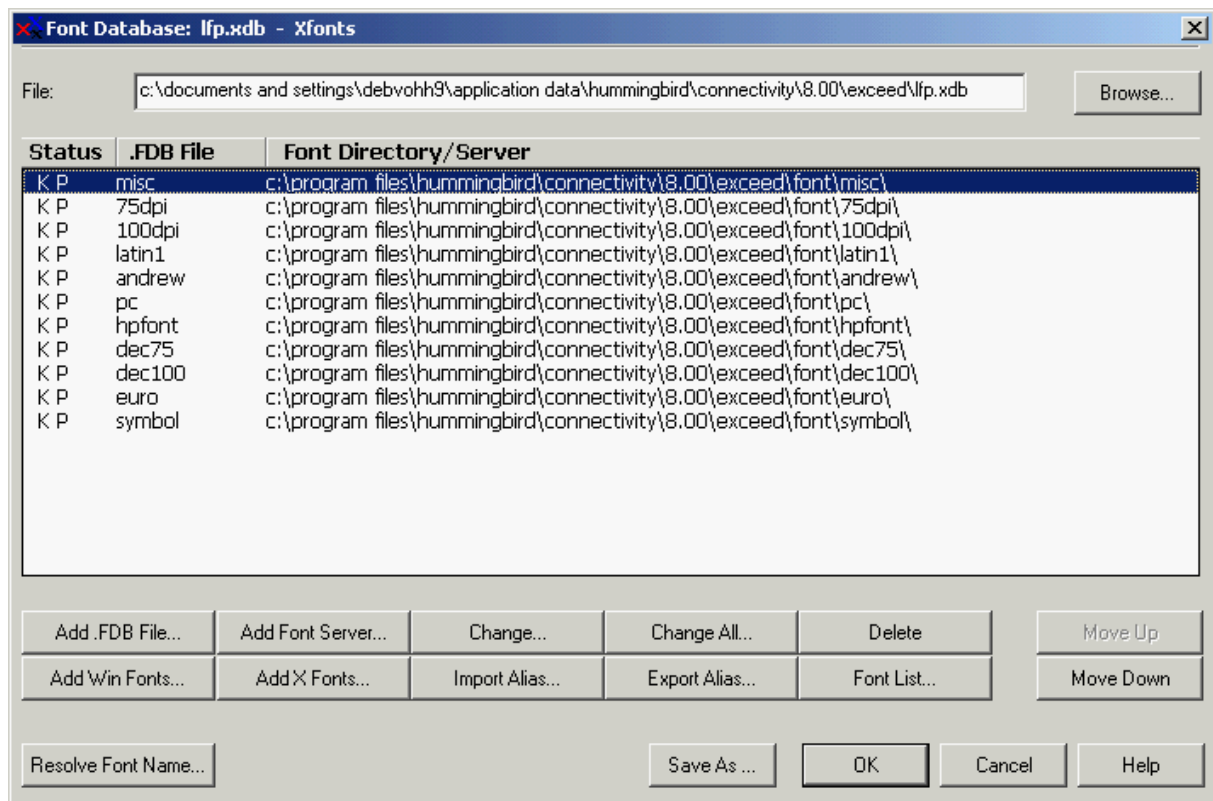
Wenn Exceed beim Beenden von Design ebenfalls heruntergefahren werden soll, unter „Common Settings“ (2.Ordnung) den Haken bei „Exit on Server Reset“ setzen.



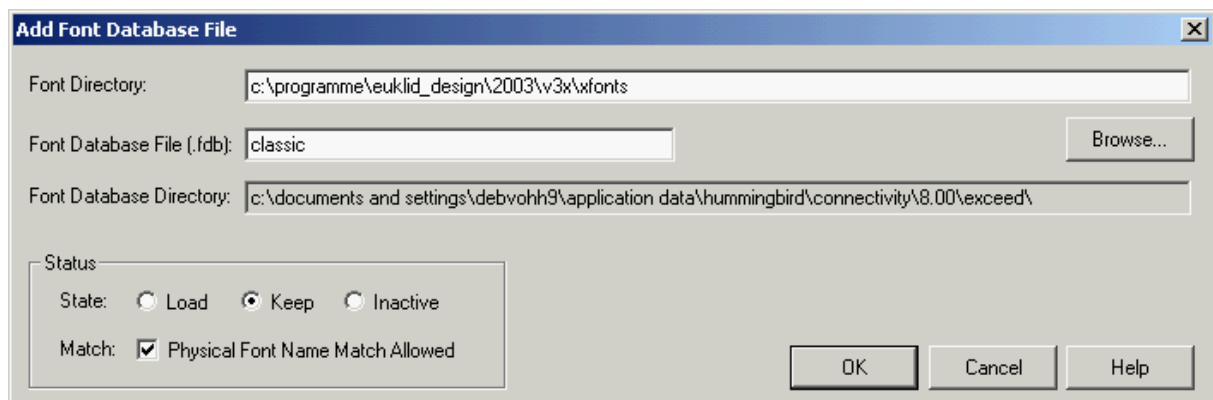
3). **Font Management** aufrufen:



... auf Edit gehen:

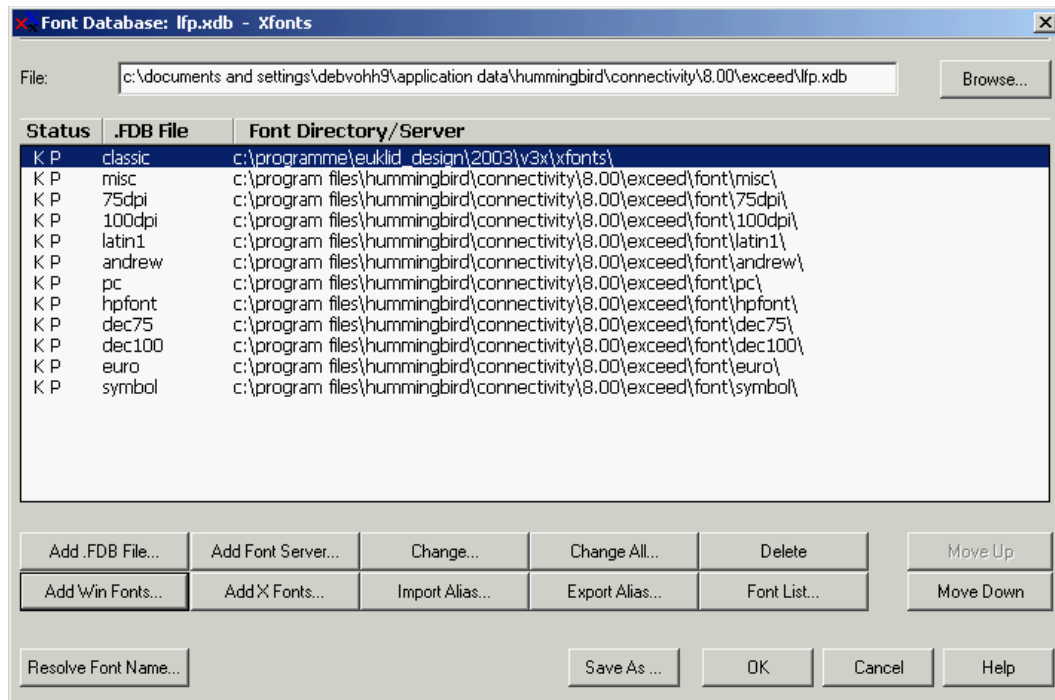


... dann „Add .FDB File“



mit "Browse" auf "C:\Programme\EUKLID_Design\2006\v3x\fonts", Name vergeben: "classic". Bei Status entweder „Load“ oder „Keep“ (funktioniert beides)

Anschließend „OK“ und im obigen Fenster.

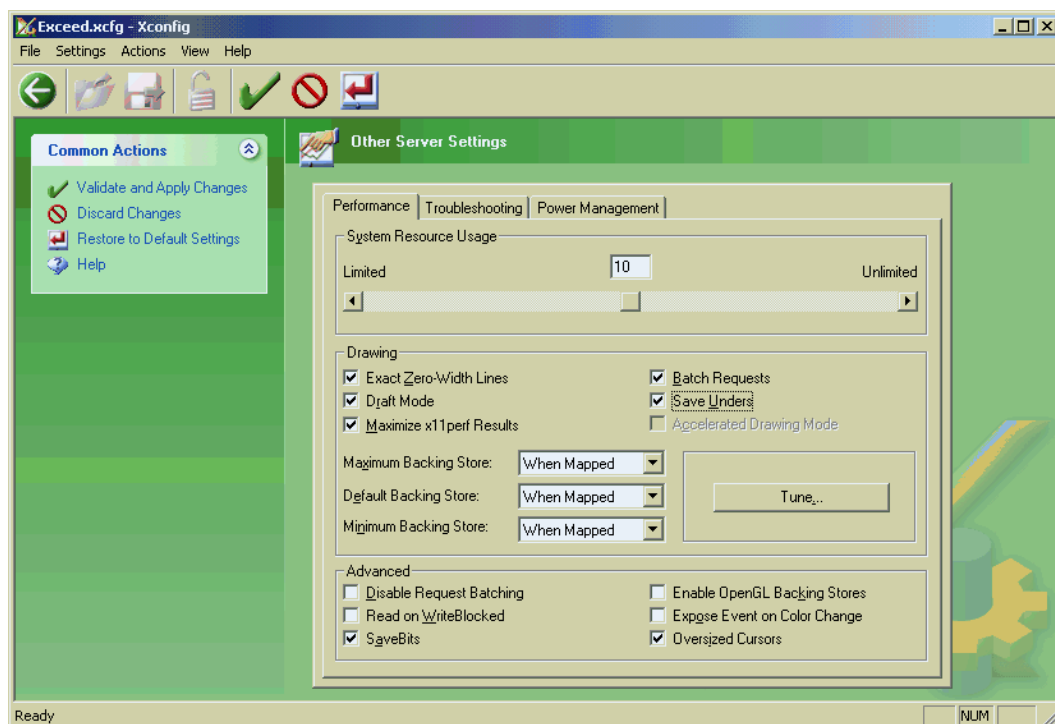


Analog "C:\Programme\EUKLID_Design\2006**d23bs**\xfonts" unter dem Namen 'd23bs' einhängen.

Jeweilige Zeile selektieren und "Move Up" bis 'classic' und 'd23bs' am Anfang der Liste stehen.

Datei "lfp.xdb" zurückspeichern mit "Save As" und Dateinamen und Überschreiben bestätigen. Bestätigen mit „OK“

4). **Other Server Settings**



Die Haken bei

- Exact Zero-Width Lines
- Draft Mode
- Maximize x11 perf Results
- Batch Requests
- Save Unders

setzen und die verschiedenen Backing Stores auf „When Mapped“ stellen.

Fertig!