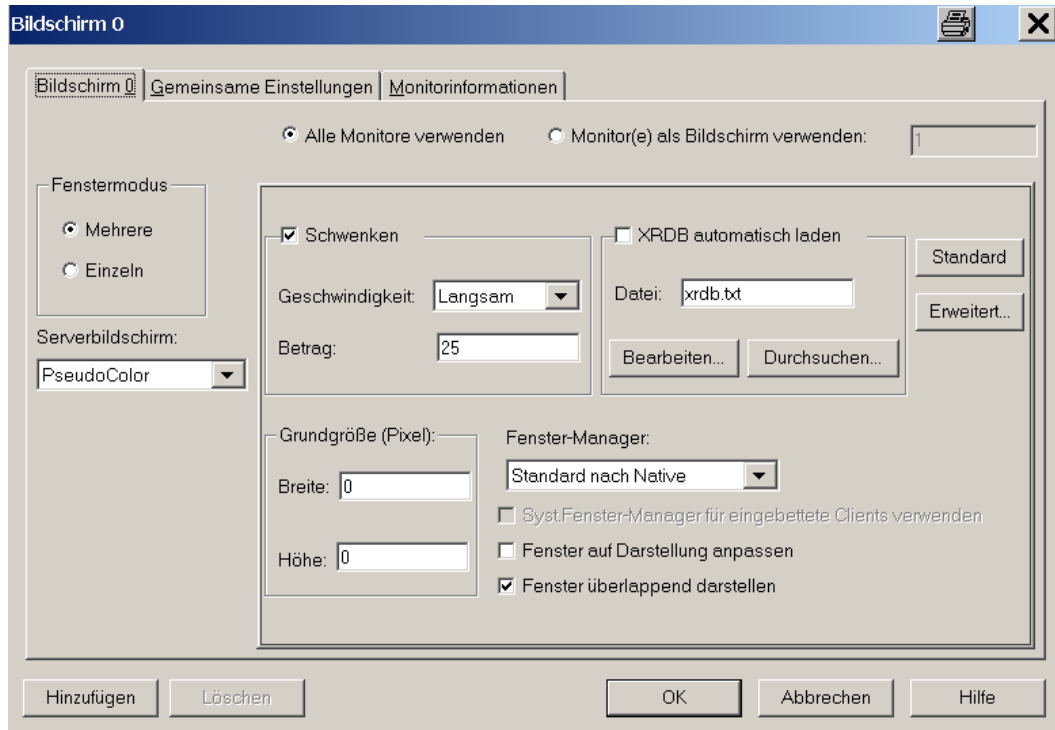
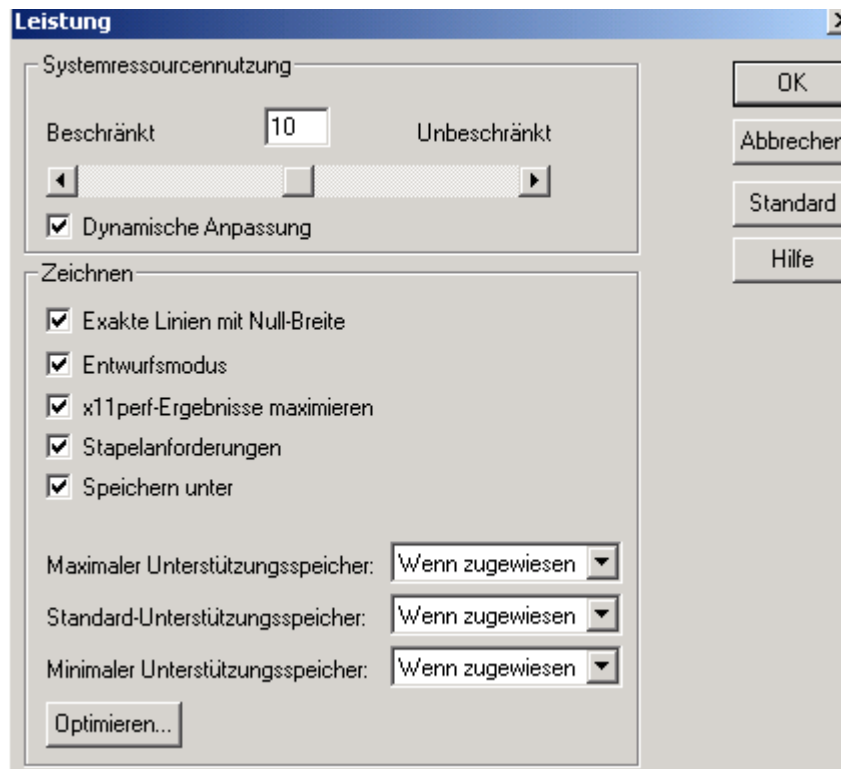


Xconfig aufrufen ...

1). Unter Bildschirmdefinition: **Serverbildschirm** auf “Pseudo-Farbe”



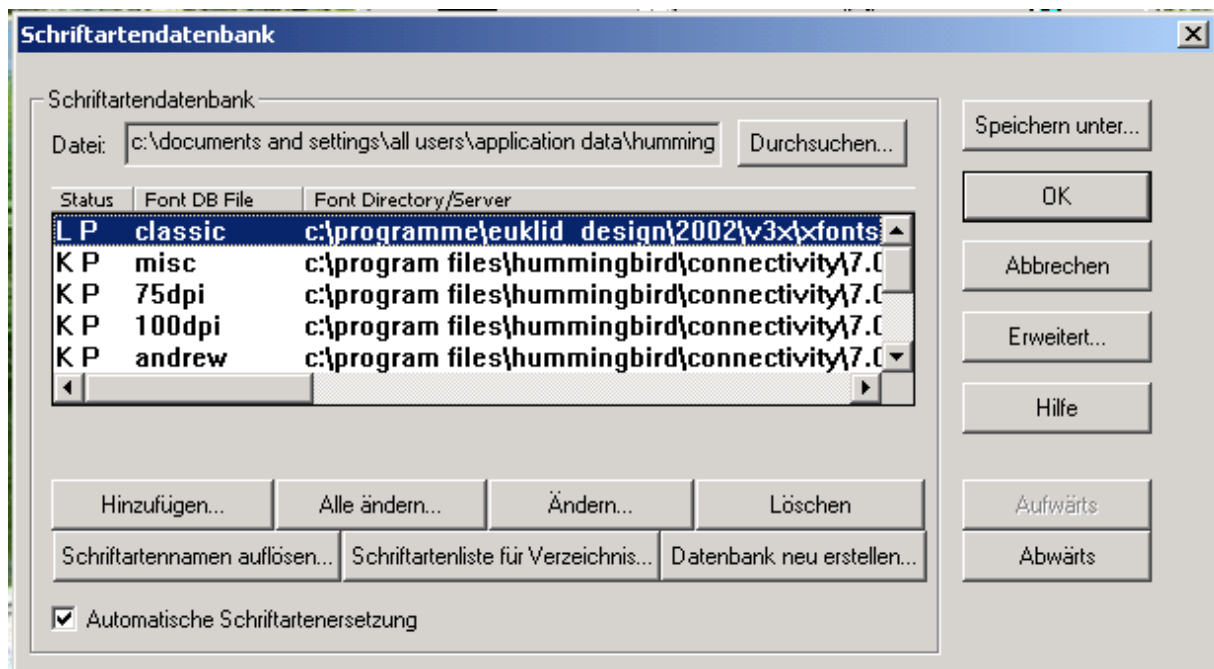
2.) Unter **Leistung**:



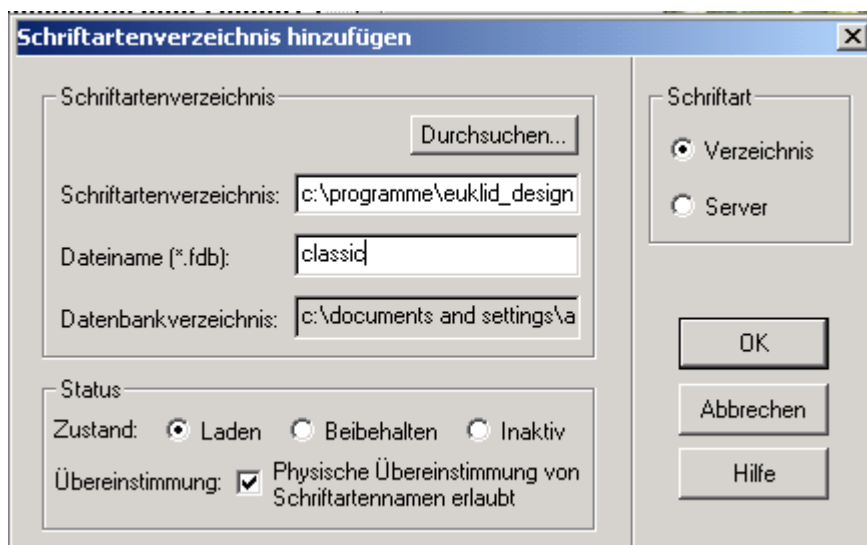
3). Unter **Schriftart**: auf „Schriftdatenbank“ gehen



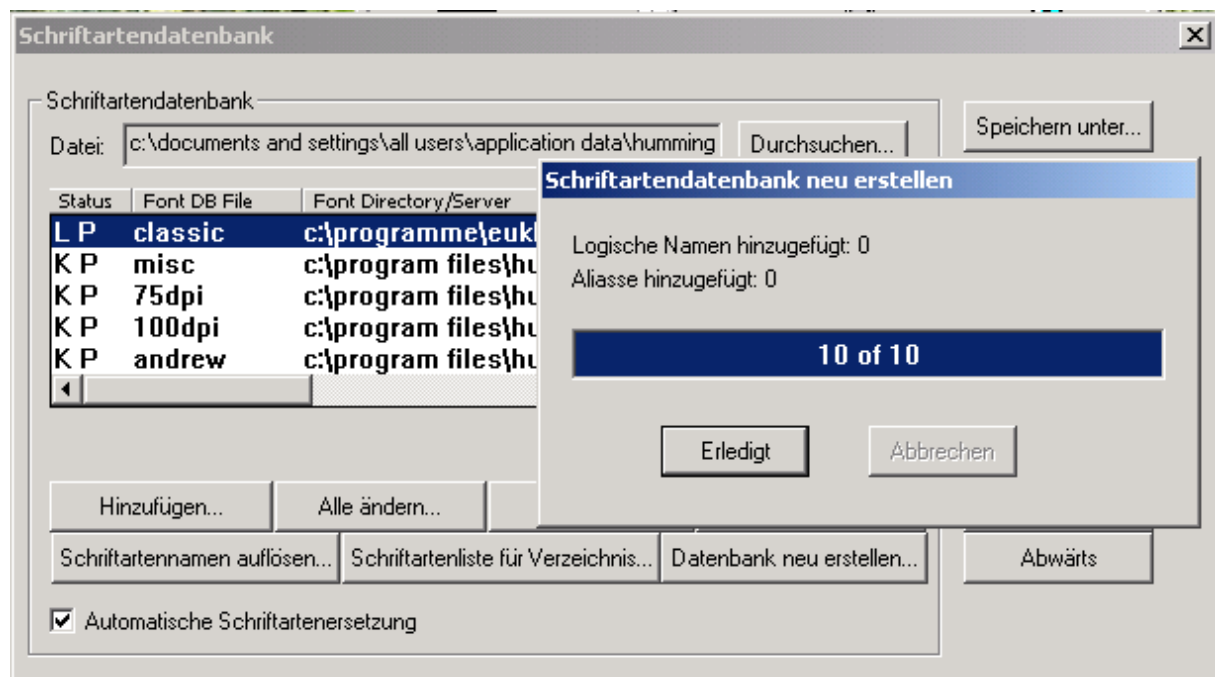
... dann auf „Hinzufügen“:



... dann mit "Durchsuchen" auf C:\Programme\Euklid_Design\2006\v3x\fonts, Dateiname vergeben: „classic“, mit OK bestätigen, analog für ...\\2006\d23bs\fonts, Name „d23bs“.



... dann „Datenbank neu erstellen“

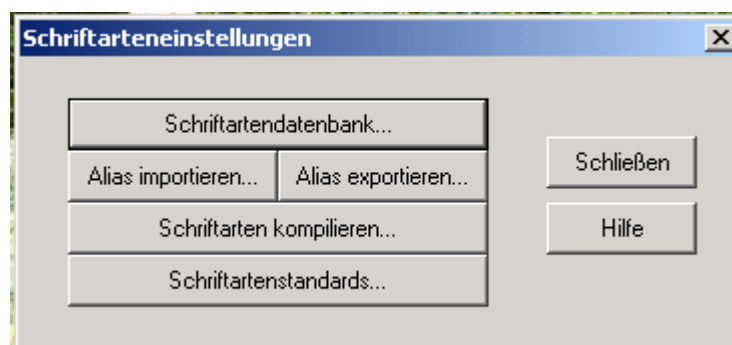


Einstellungen Exceed für EURO-Zeichen (nicht für die Classic-Version):

Zur Nutzung des EURO-Zeichens ist die Konfiguration des Exceed-Servers wie folgend anzupassen
(falls dies nicht schon ab Version 2002.1 erfolgt ist):

-> für die Darstellung und Eingabe über **Sonderzeichenmenü** sind die neuen XFonts dem Exceed-Server bekannt zu machen

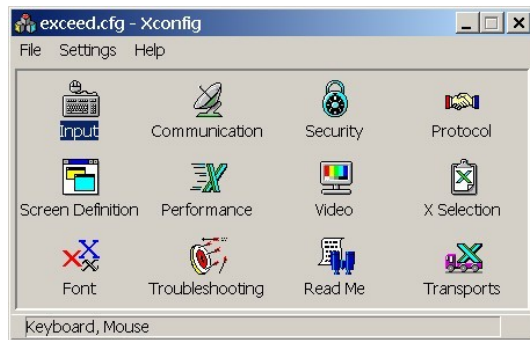
- Unter **Schriftart / Font** -> [Font Database / Schriftartendatenbank] anklicken



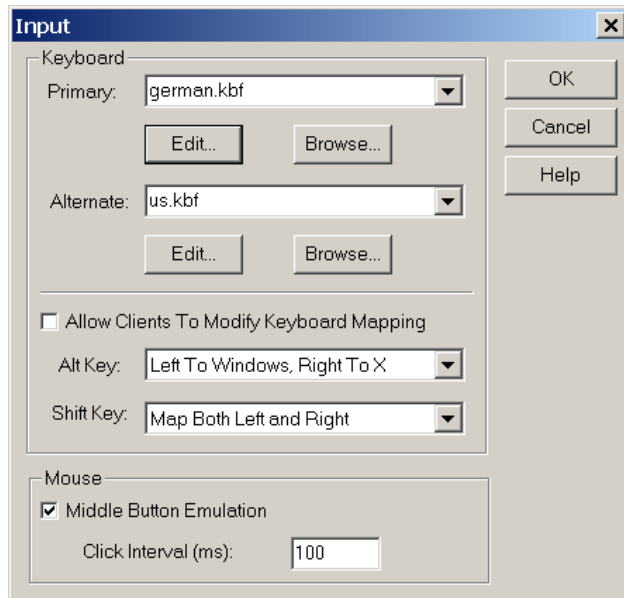
- [Rebuild Database / Datenbank neu erstellen] anklicken, ...Yes...Done... bestätigen
- [OK]
- [Close]

-> für die Eingabe der EURO-Zeichens über Tastatur

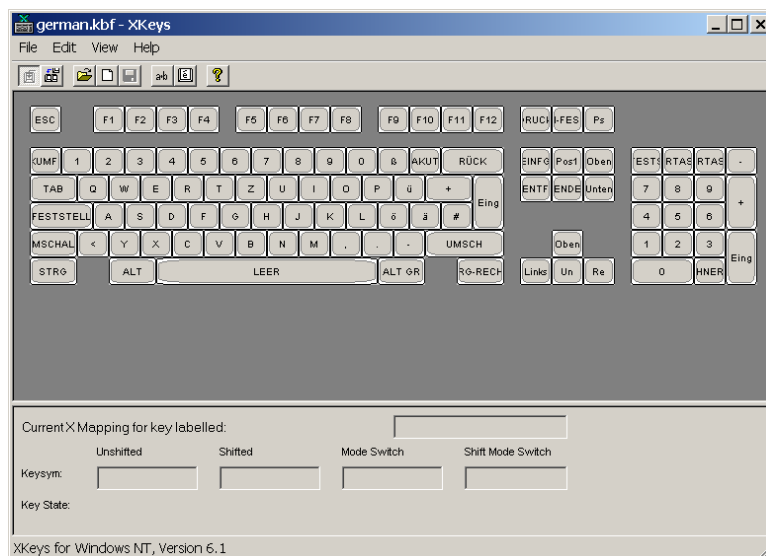
- Doppelklick auf **Input**-Ikone



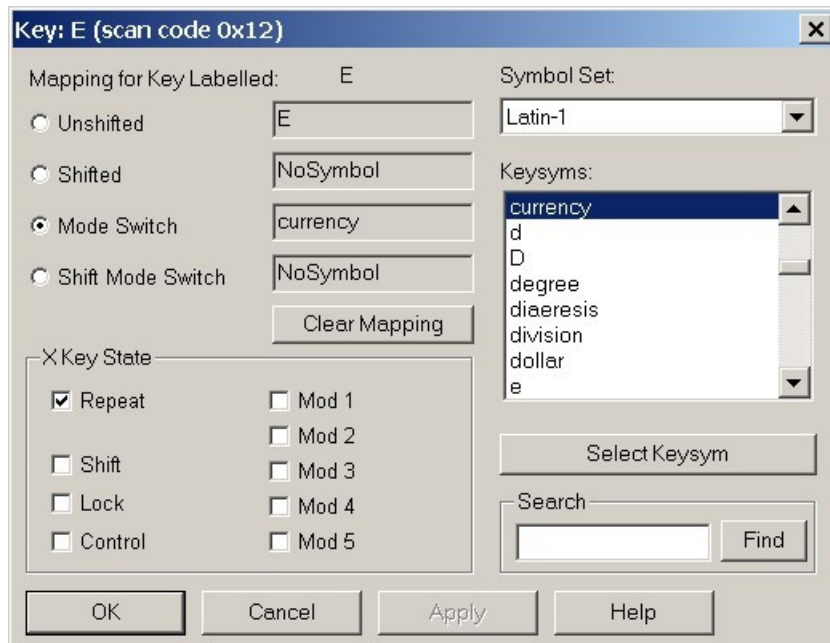
- Keyboard Primary: [EDIT] anklicken



- Taste E drücken oder [E] anklicken



- über Edit, Mapping auswählen (oder Doppelklick auf auf die „E“-Taste)
- () Mode Switch selektieren
- im eingestellten Symbol Set "latin-1" den Keysym "currency" auswählen und [Select Keysym] anklicken



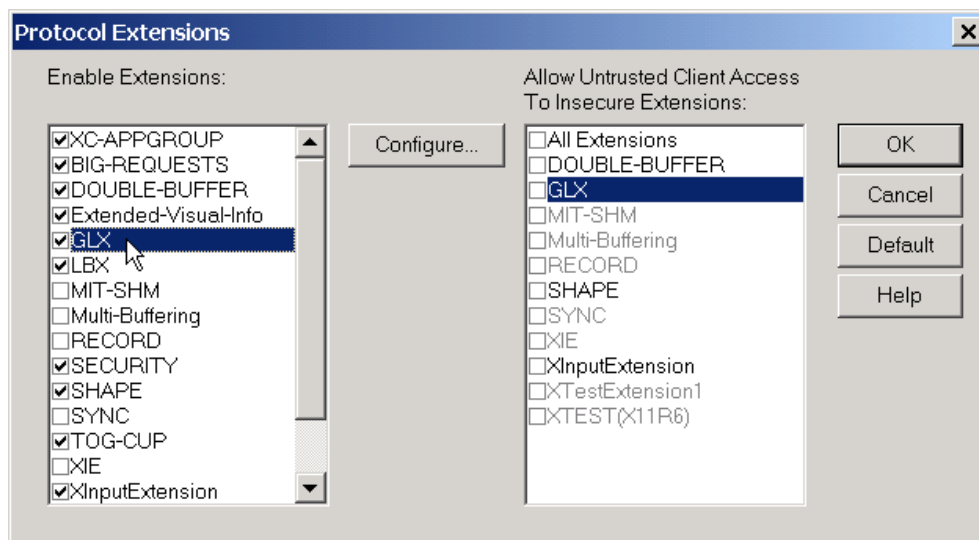
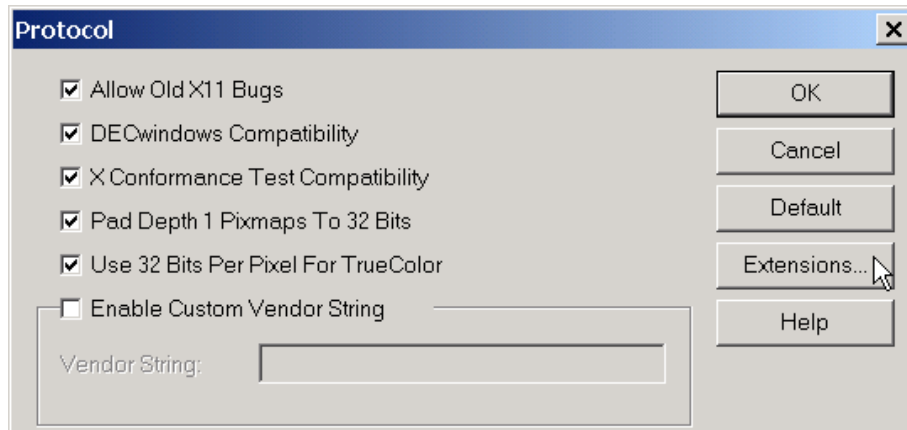
- [Apply]
- [OK]
- unter File "Exit" auswählen und ...kbk speichern mit [Ja] beantworten
- [OK]
- Xconfig schliessen, unter File "Exit"
- ggf. Neustart von EXCEED notwendig

Beim Einlesen von Tabellen und AQL Prozeduren wird das Windows (E)-Zeichen durch das currency Zeichen (¤) ersetzt und als (E)-Zeichen in EUKLID Design dargestellt. Es kann aber auch das currency Zeichen verwendet werden. Unter Windows wird beim Schreiben von Tabellen das (E)-Zeichen vom Exceed in das Windows (E)-Zeichen umgewandelt.

(UNIX (E)-Zeichen steht auf 164. Windows (E)-Zeichen steht auf 128)

Einstellungen Exceed für SolidJoin (Exceed 3D schon installiert):

Unter **Protocol:** auf „Extensions“ gehen



unter „Enable Extensions“ auf der linken Seite für den Eintrag „GLX“ Häkchen setzen. In der rechten Box muß nichts gesetzt werden.